

連絡会所属フードパントリー

- | | |
|---|---|
| ① | 加須子育て応援フードパントリー
加須市本町（加須）
https://kazo-pan.jimdosite.com/ |
| ② | あいせん子育て応援フードパントリー
加須市土手（加須）
https://ainoizumi.or.jp/pages/166/ |
| ③ | 加須北子育て応援フードパントリー
加須市柳生（北川辺）
加須市砂原（大利根）
https://www.facebook.com/yuki.sekine.5817/ |
| ⑤ | 騎西子育て応援フードパントリー
加須市日出安（騎西）
https://kisai-tsudoi.jimdofree.com/ |
| ⑥ | 鴻莖陽気な子育て応援フードパントリー
加須市牛重（騎西）
https://www.facebook.com/kouguki.youkina/ |
| ⑦ | ゆめさくら加須フードパントリー
加須市旗井（大利根）
https://maximo530222.wixsite.com/ |

目指しています 「地産地消」のフードパントリー

私たちは、フードパントリー活動で配付する食品や物資を地域で調達する「地産地消のフードパントリー」をめざしています。地域全体で子育てを応援するこの活動にご賛同頂ける企業、農家、個人の皆様からのご支援をお待ちしております。

また、ご支援頂いている市民の皆様、今後とも引き続きご支援を、どうぞよろしくお願い致します。

ご支援のお願い

子供たちに継続的、安定的に質の高い支援を行うため皆様からのご支援を心よりお願い申し上げます。

ご寄付

法人：1口5,000円～ ・ 個人：1口2,000円～

埼玉りそな銀行 騎西支店

口座番号：普通 3833874

口座名義：加須市子育て応援フードパントリー連絡会

※振込手数料は、当会が負担致します

食品等のご寄贈

下記の連絡先にご連絡ください。

加須市子育て応援フードパントリー連絡会

会長 嶋田 善市

TEL 090-2741-1931

E-mail : kazofpn@gmail.com



当連絡会所属パントリーは、NPO法人埼玉フードパントリー ネットワークに加盟しております
[埼玉県内31市町74団体が加盟(2023年5月現在)]



食料・地域の問題を解決！

加須市子育て応援
フードパントリー連絡会

子どもたちがいます

食の支援を必要としている



(2023年4月現在)

子どもたちに食の支援を

2021年現在、厚生労働省によると、日本の子どもの6.2人に1人が貧困状態であると言われており、近年はなお増加傾向にあります。

(2021年厚生労働省国民生活基礎調査の子どもの相対的貧困率より)

貧困は生活や学習に大きな影響を与えます。健康面や教育面で格差が生じ、子どもたちが抱えるストレスや不安が増大し、心理的な問題も生じることが心配されます。

子育て応援フードパントリーの活動

「子育て応援フードパントリー」は、ひとり親世帯など「子育て中で食品支援が必要な家庭」を対象としたパントリーです。

この活動で配付させて頂く食品は、企業さまよりフードバンクに集まった「もったいない」余剰フードや、フードドライブで集まった家庭で消費されなかった食品、地元企業や農家さんなどから提供を受けた食品です。食品ロス削減と同時に、食の支援を行う活動です。

顔の見える関係で支援が必要な家庭にアプローチし、地域とつながるきっかけを作ります。

加須市子育て応援フードパントリー連絡会

加須市内で、食品支援が必要な子育て世帯を支援している、フードパントリー6団体の課題解決・持続可能な運営を目指し、2023年4月に発足しました。

加須市の支援の下、地元のパートナー・サポーターの皆様と共に、SDGsの視点に基づく新たな市民協働の子育て支援を目指します。

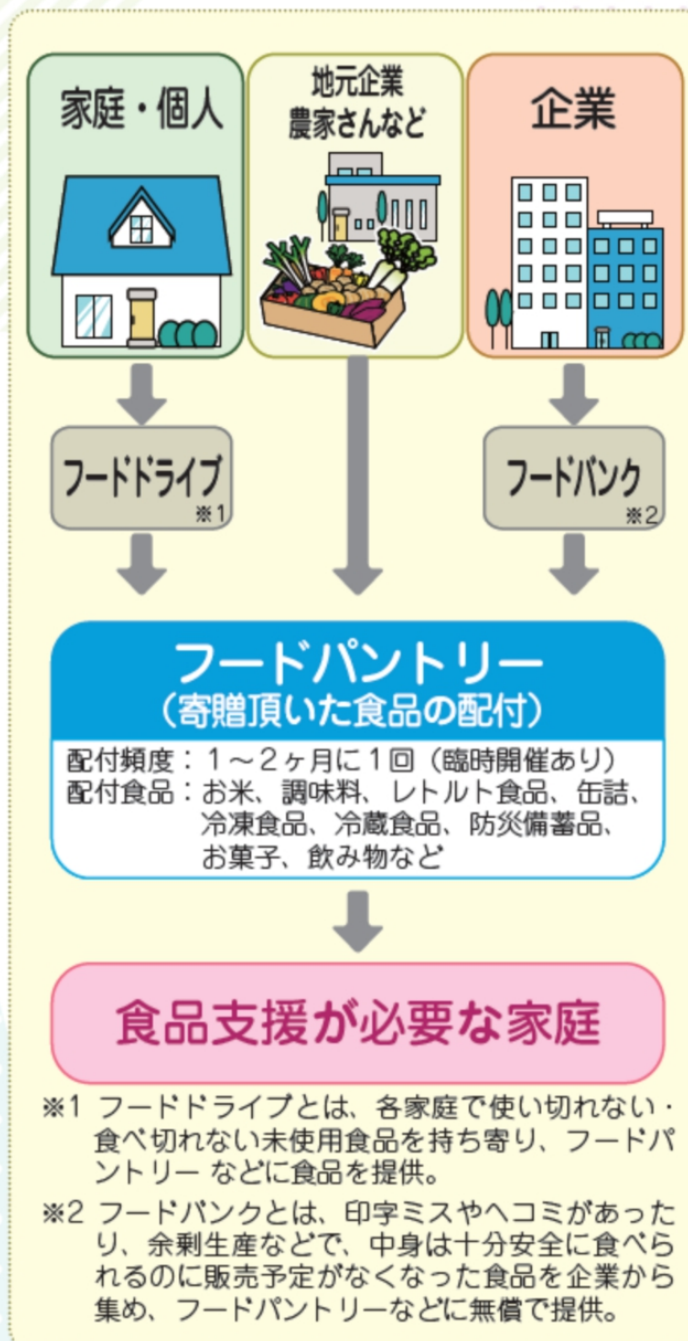
また、当連絡会所属パントリーは埼玉フードパントリーネットワークに加盟し活動しております。

協力団体：加須市、加須市社会福祉協議会、

セカンドハーベストジャパン

寄贈者様：地元企業様、地元農家さん、個人寄贈者様

食品支援の流れ



フードパントリーの様子



配付準備

ご提供頂いた食品を人数分に仕分けします

受付

利用登録者であることを名簿で確認。「児童扶養手当受給者証」などで対象者であることを確認。

食品を持ち帰る

食品を自分のかばん、冷凍冷蔵品は保冷バックに入れて、持ち帰って頂きます。

※食品衛生管理につとめています。

※食品の移動歴を把握しています。

※冷凍・冷蔵品は、冷蔵庫・冷凍庫を整備し、温度管理につとめています。利用者には、保冷バック・保冷剤の持参を周知しています。

※利用者には、転売禁止を周知、転売防止に努めています。

市民の絆で子どもたちの未来を応援

加須市では、2020年1月から加須市役所がフードドライブを開始し、現在では、8団体が「子育て応援パートナー」としてフードドライブを開催している他、数多くの地元企業や市民の皆さんが「子育て応援サポーター」として私たちの活動を支援してくれています。市民相互の信頼と絆で、加須市の子どもたちの未来を応援します。



加須市子育てフードドライブの様子